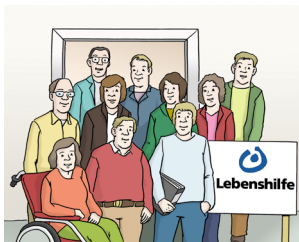


Sie wollen auch Mitglied in der **WIR-Gruppe** sein?

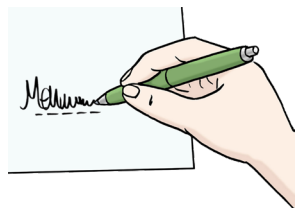


Sie sind Mensch mit Behinderung?
Sie sind Mitglied bei der Lebenshilfe?
Dann können Sie **sofort** Mitglied
in der WIR-Gruppe werden.

Sie sind **kein** Mitglied der Lebenshilfe?
Wir helfen Ihnen Mitglied zu werden.

Bestellen Sie den Mitgliedsantrag bei uns.

Rufen Sie uns an: **0431 66 11 80**



Füllen Sie den Mitgliedsantrag aus.
Schicken Sie den Antrag an die Wir-Gruppe.

MITGLIEDSAUSWEIS

 Jetzt reden WIR!
Selbstvertretung von Menschen mit Behinderung in der Lebenshilfe
Name: Maxi Mustermann
Ortsverein: Bad Musterdorf
WIR Mitglied: 099 / 2000

Als Mitglied der WIR-Gruppe:

- laden wir Sie zur nächsten Sitzung ein.
- bekommen Sie einen Mitgliedsausweis.

So erreichen Sie die **WIR- Gruppe**:

Post: Lebenshilfe Schleswig-Holstein e.V.
WIR-Gruppe
Kehdenstraße 2-10
24103 Kiel

Telefon: 0431 66 11 822 oder 0431 66 11 80

Fax: 0431 66 11 840

E-Mail: delor@lebenshilfe-sh.de



Jetzt reden



Selbstvertretung von Menschen mit Behinderung
in der Lebenshilfe Schleswig-Holstein

Abbildungen: © Lebenshilfe für Menschen mit geistiger Behinderung Bremen e.V., Illustrator Stefan Albers, Atelier Fleetinsel (2013)



Auch **Sie** können mitmachen!



Was ist die WIR-Gruppe?



Die WIR-Gruppe sind Menschen mit Behinderung.

WIR-Gruppe ist die Abkürzung für:

Jetzt reden WIR

Mitglieder der WIR-Gruppe heißen auch: Selbst•vertreter.

Selbst•vertreter setzen sich für ihre Ideen ein.

Und sie setzen sich für ihre Wünsche ein.



Die WIR-Gruppe gibt es seit dem 19. September 2009.

Ihre Mitglieder kommen aus Schleswig-Holstein.

Mitglieder der WIR-Gruppe sind auch **Mitglied in der Lebenshilfe.**



Werden auch Sie Mitglied in der WIR-Gruppe.

Das ist für Sie **kostenlos.**

Das will die WIR-Gruppe:



Mitglieder der WIR-Gruppe vertreten ihre Interessen selbst.

Zum Beispiel:

Die Mitglieder reden mit Politikern.

Und sie bestimmen bei der Lebenshilfe mit.



Mitglieder der WIR-Gruppe helfen sich selbst.

Zum Beispiel:

- mit Beratung
- mit Tipps zur Barrierefreiheit
- bei Fragen zum Schwer•behinderten•ausweis.